

|                |   |   |
|----------------|---|---|
| DANS CE CADRE  | Académie :<br>Examen :<br>Spécialité/option :<br>Épreuve/sous épreuve :<br><b>NOM :</b><br>(en majuscule, suivi s'il y a lieu, du nom d'épouse)<br><b>Prénoms :</b><br>Né(e) le : | Session :<br>Série :<br>Repère de l'épreuve :<br><br><b>N° du candidat</b> <input type="text"/><br><br>(le numéro est celui qui figure sur la convocation ou liste d'appel) |
|                | Note : <input type="text"/>   | Appréciation du correcteur  |
| NE RIEN ÉCRIRE |   |   |

Il est interdit aux candidats de signer leur composition ou d'y mettre un signe quelconque pouvant indiquer sa provenance.

**BP**

## COIFFURE

**SESSION 2014**

**Matériel autorisé :** (ou **Aucun matériel autorisé.**)

- Toutes les calculatrices de poche y compris les calculatrices programmables, alphanumériques ou à écran graphique à condition que leur fonctionnement soit autonome et qu'il ne soit pas fait usage d'imprimante (Cirulaire n°99-186, 16/11/1999).

**Le prêt entre candidats est interdit.**

**CE DOSSIER COMPORTE 22 PAGES**

***Il est demandé aux candidats :***

- De contrôler que le dossier sujet soit complet.
- D'inscrire ses nom, prénoms et N° candidat, date de naissance, spécialité ci-dessus.
- De ne pas dégrafer les feuilles.
- De **répondre obligatoirement sur ce dossier.**
- De rendre ce dossier en fin d'épreuve aux surveillants de salle.

|  |                          |                        |                       |
|--|--------------------------|------------------------|-----------------------|
| <b>BP COIFFURE</b>   | <b>Session 2014</b>      |                        | <b>SUJET</b>          |
|  | <b>Code : 2014-U51-7</b> |                        |                       |
| <b>E5 – SCIENCES – TECHNOLOGIES ET ARTS APPLIQUÉS<br/>U51 – Sciences et technologies</b> | <b>Durée : 03h00</b>     | <b>Coefficient : 6</b> | <b>Page<br/>S1/22</b> |

# NE RIEN ÉCRIRE DANS CETTE PARTIE

## PARTIE 1 : PHYSIQUE ET CHIMIE APPLIQUÉE

/10 points

**SITUATION :** Madame Durand, cliente de Sophie, rentre de vacances. Elle a le teint hâlé et ses cheveux sont abimés après deux semaines de soleil. Elle doit se présenter à un entretien d'embauche et souhaite soigner sa présentation.

Mme Durand désire une couleur vive sur les cheveux châtons.

La première phase de la technique à mettre en œuvre est une décoloration.

Pour réaliser la décoloration, Sophie a le choix entre trois flacons d'eau oxygénée portant les indications suivantes :

| Flacon 1 | Flacon 2 | Flacon 3 |
|----------|----------|----------|
| 10 V     | 20 V     | 30 V     |
| 3%       | 6%       | 9%       |

Dans la précipitation, elle en a utilisé un, mais elle ne se souvient plus duquel. Le résultat de l'éclaircissement ne lui convient pas.

### QUESTION 1 : 5,5 points

1.1 Écrire l'équation de la réaction chimique de la décomposition de l'eau oxygénée, sachant que cette décomposition produit de l'eau et un dégagement de dioxygène.

.....  
.....

1.2 Donner la définition du titre volumique d'une eau oxygénée à 10 volumes.

.....  
.....  
.....

1.3 Donner la signification de : 3 %.

.....  
.....  
.....

1.4 Donner le nom de la réaction chimique se produisant lorsque l'eau oxygénée réagit avec les mélanines lors du processus de décoloration.

.....  
.....

|  |                   |            |
|--|-------------------|------------|
| BP COIFFURE  | Code : 2014-U51-7 | SUJET      |
| E5 – SCIENCES – TECHNOLOGIES ET ARTS APPLIQUÉS<br>U51 – Sciences et technologies |                   | Page S2/22 |

# NE RIEN ÉCRIRE DANS CETTE PARTIE

1.5 Lors de cette réaction, préciser le rôle de l'eau oxygénée.

.....  
.....

La deuxième phase de la technique à mettre en œuvre est une coloration.

Sur un flacon d'exportation que lui a donné une collègue, la notice est écrite en Anglais. Sophie n'a que l'étiquette ci-dessous pour identifier le produit.

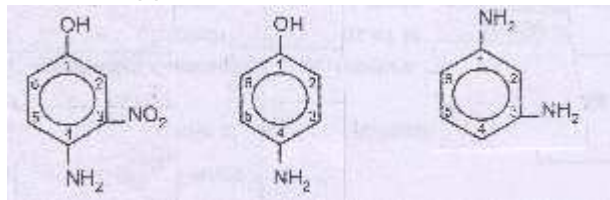
Water ; Oleic Acid ; Benzyl Alcohol ; Alcohol Denat ; Ammonia ; Tetrasodium EDTA ;  
2-Amino-3-Nitrophenol ; Meta-Aminophenol ; Meta-phenylènediamine ; Para-Aminophénol ;  
4-Amino-3-Nitrophénol ; Résorcinol ; Cellulose gum ; Parfum.

## QUESTION 2 : 4,5 points

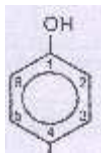
2.1 Relever le nom de l'agent alcalin et donner son nom scientifique en français.

.....  
.....

2.2 Sophie fait des recherches sur internet en tapant trois noms de produits présents sur l'étiquette. Elle obtient les trois formules semi-développées suivantes :



2.2.1 Indiquer le nom des groupements suivants :



.....-NH<sub>2</sub>.....

2.2.2 Relever sur l'étiquette trois noms possibles des molécules contenant ces groupements.

.....  
.....  
.....

|  |                   |            |
|--|-------------------|------------|
| BP COIFFURE  | Code : 2014-U51-7 | SUJET      |
| E5 – SCIENCES – TECHNOLOGIES ET ARTS APPLIQUÉS<br>U51 – Sciences et technologies |                   | Page S3/22 |

# NE RIEN ÉCRIRE DANS CETTE PARTIE

## PARTIE 2 : BIOLOGIE APPLIQUÉE

/30 points

Le bronzage de Madame Durand interpelle l'apprentie qui questionne Sophie sur les mécanismes intervenant dans celui-ci ainsi que sur la coloration naturelle des cheveux.

### QUESTION 1 : 13 points

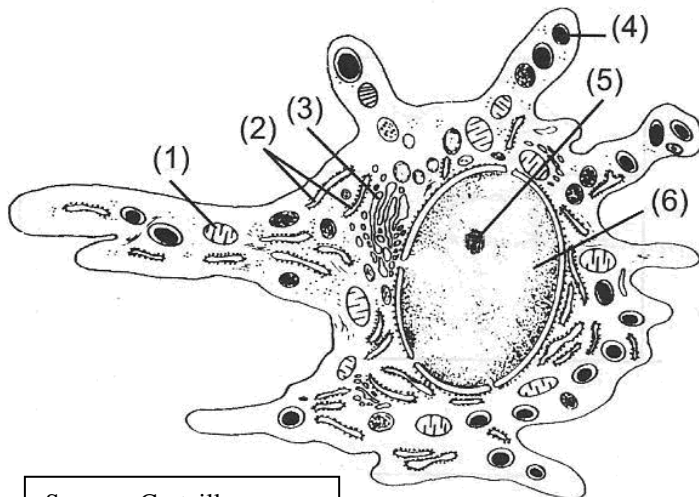
1.1 Nommer la cellule qui synthétise la mélanine :

.....

1.2 Préciser sa localisation dans l'épiderme et dans le cheveu :

- Dans l'épiderme, elle se situe.....
- Dans le cheveu, elle se situe.....

1.3 Annoter le schéma de la cellule ci-dessous :



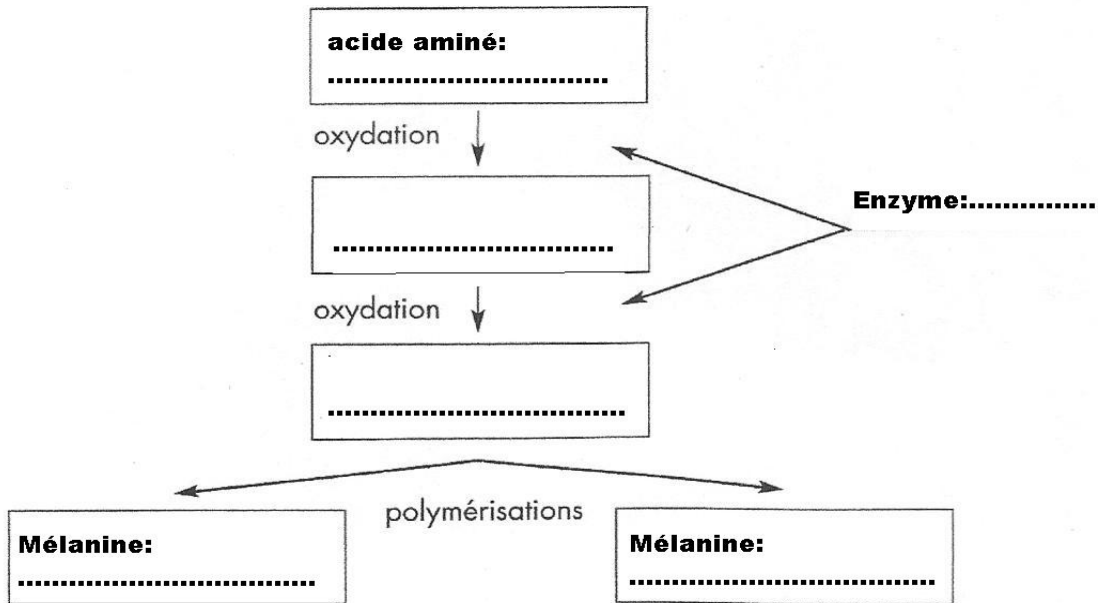
- (1) .....
- (2) : .....
- (3) : .....
- (4) : .....
- (5) : .....
- (6) : .....

1.4 Nommer les deux variétés de mélanine et énoncer leurs caractéristiques :

- .....
- .....

# NE RIEN ÉCRIRE DANS CETTE PARTIE

1.5 Indiquer sur le schéma suivant, les différentes étapes de la synthèse de la mélanine.



Source : Casteilla

1.6 Nommer l'anomalie correspondant à un arrêt de l'activité de ces cellules, qui provoque le blanchiment des cheveux.

.....

1.7 Indiquer les caractéristiques des anomalies de couleur du cheveu présentées dans le tableau ci-dessous :

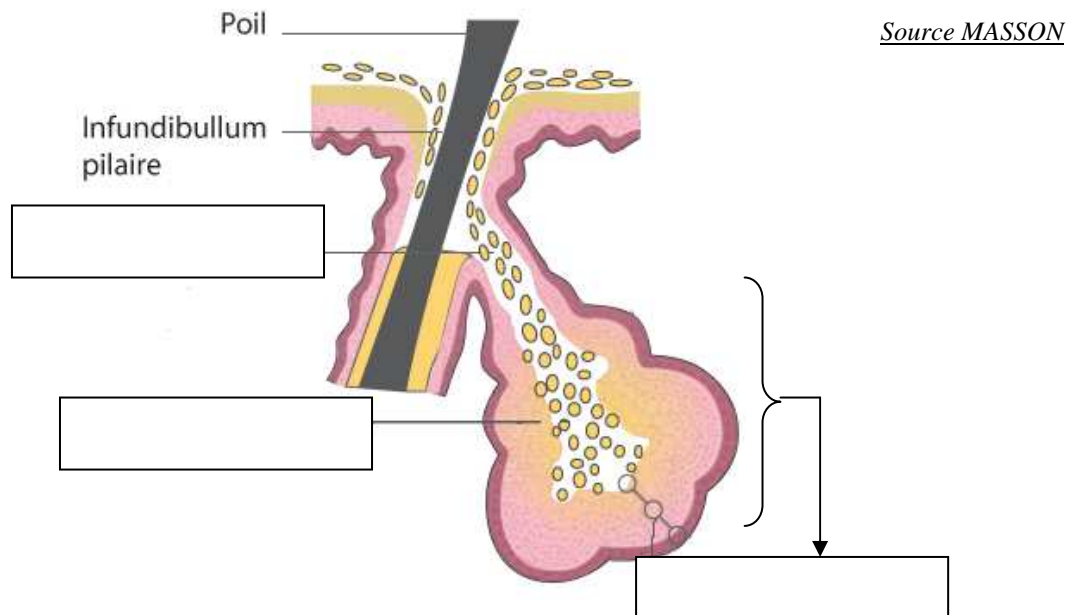
| Anomalie    | Caractéristique |
|-------------|-----------------|
| ALBINISME   |                 |
| RUTILISME   |                 |
| PIÉBALDISME |                 |

# NE RIEN ÉCRIRE DANS CETTE PARTIE

Madame Durand, déplore auprès de Sophie, que la jeune apprentie qui vient de lui faire le shampooing, a utilisé une eau trop chaude et a effectué un massage trop vigoureux. Elle craint que cette opération n'ait aggravé l'aspect de sa chevelure grasse.

## QUESTION 2 : 6,5 points

2.1 Compléter le schéma de la glande sébacée ci-dessous puis indiquer son rôle.



Rôle : .....

.....

2.2 Indiquer trois facteurs de variation de la sécrétion du sébum.

- .....
- .....
- .....

## NE RIEN ÉCRIRE DANS CETTE PARTIE

2.3 Nommer la dermatose desquamante souvent associée à une séborrhée.

.....

2.4 Nommer trois types d'opérations capillaires que le coiffeur doit éviter dans le cas du diagnostic ci-dessus.

- .....
- .....
- .....

**Sophie débute la prestation auprès de sa cliente par une coupe, mais un geste maladroit provoque une coupure à la main. Après une coupure, des microorganismes peuvent pénétrer dans l'organisme.**

### **QUESTION 3 : 4,5 points**

3.1 Nommer les familles de microorganismes décrites dans le tableau suivant :

| Description  | Groupes |
|--|---------|
| A. Ils ne possèdent qu'un seul acide nucléique (ADN ou ARN). De ce fait, ils doivent parasiter une cellule pour se reproduire.         | .....   |
| B. Ils se multiplient par bourgeonnements lorsqu'ils sont unicellulaires ou grâce à leurs spores lorsqu'ils sont pluricellulaires      | .....   |
| C. De formes variables (bâtonnets, rondes, ...) elles ne possèdent pas de noyau vrai. Elles ont une structure cellulaire rudimentaire. | .....   |

3.2 Indiquer pour chaque voie de pénétration des microorganismes dans l'organisme, une source de contamination possible en salon de coiffure.

| Voies de pénétration            | Sources de contaminations     |
|---------------------------------|-------------------------------|
| • Voie aérienne (inhalation)... | Poussières.....               |
| • Voie cutanée (contact)        | .....                         |
| • Voie sanguine                 | .....                         |
| • Voie digestive                | Peigne porté à la bouche..... |

# NE RIEN ÉCRIRE DANS CETTE PARTIE

**3.3** Indiquer deux éléments favorisant la multiplication des microorganismes dans un salon de coiffure.

- .....
- .....

**La pénétration de microorganismes au niveau d'une plaie va entraîner une réaction inflammatoire. Une rougeur apparaît.**

**QUESTION 4 : 1,5 points**

Préciser le rôle de cette réaction localisée.

.....  
.....  
.....

**Le traitement de la plaie nécessite l'utilisation d'un antiseptique.**

**QUESTION 5 : 4,5 points**

**5.1** Définir un antiseptique.

.....  
.....  
.....

**5.2** Citer deux exemples de produits antiseptiques courants.

.....  
.....

**5.3** Énoncer quatre autres moyens de destruction des microorganismes utilisés en salon de coiffure.

- .....
- .....
- .....
- .....

|  |                          |                   |
|--|--------------------------|-------------------|
| <b>BP COIFFURE</b>   | <b>Code : 2014-U51-7</b> | <b>SUJET</b>      |
| <b>E5 – SCIENCES – TECHNOLOGIES ET ARTS APPLIQUÉS</b><br><b>U51 – Sciences et technologies</b> |                          | <b>Page S8/22</b> |



# NE RIEN ÉCRIRE DANS CETTE PARTIE

## PARTIE 3 : TECHNOLOGIES ET MÉTHODES

/50 points

Les cheveux de Madame Durand sont naturels, sans cheveux blancs, fins, gras en racines avec une hauteur de ton n°4 sans reflets ; leur longueur est d'environ 18 cm et les pointes sont légèrement sensibilisées.

Suite aux conseils de Sophie, son choix s'oriente vers une coupe en dégradé tout en gardant de la longueur. Elle opte pour un éclaircissement de l'ensemble de la chevelure afin d'obtenir un blond clair cuivré doré.

Suite au diagnostic, Sophie décide de réaliser une décoloration suivie d'une recoloration.

### QUESTION 1 : 2 points

Indiquer 4 précautions à prendre lors de l'utilisation des produits décolorants.

.....

.....

.....

.....

Avant la réalisation de son travail, Sophie doit établir une fiche diagnostic.

### QUESTION 2 : 2,5 points

Compléter la fiche diagnostic suivante :

|  |  |
|--|--|
| État des cheveux ( <i>longueurs et pointes</i> ) |  |
| État du cuir chevelu                             |  |
| Texture du cheveu                                |  |
| % de cheveux blancs                              |  |
| Hauteur de ton                                   |  |
| Reflét des longueurs                             |  |
| Reflét des pointes                               |  |
| Nombre de tons à éclaircir                       |  |
| Fond d'éclaircissement                           |  |
| Désir  |  |

|  |                   |              |
|--|-------------------|--------------|
| <b>BP COIFFURE</b>   | Code : 2014-U51-7 | <b>SUJET</b> |
| <b>E5 – SCIENCES – TECHNOLOGIES ET ARTS APPLIQUÉS</b><br><b>U51 – Sciences et technologies</b> |                   | Page S9/22   |

# NE RIEN ÉCRIRE DANS CETTE PARTIE

Pour réaliser l'éclaircissement, il est possible d'utiliser différentes forces de produits, selon la teinte naturelle de départ et le résultat à obtenir :

## **QUESTION 3 : 11,5 points**

3.1 Compléter le tableau ci-dessous :

|   | Produit éclaircissant faible | Produit éclaircissant moyen ou fort | Produit éclaircissant fort à très fort |
|---|------------------------------|-------------------------------------|--|
| Nombre de tons d'éclaircissement                |                              |                                     |  |
| Préparation du mélange éclaircissant (produits) |                              |                                     |  |

3.2 Définir un persel :

.....

.....

.....

## NE RIEN ÉCRIRE DANS CETTE PARTIE

**3.3** Indiquer la force du produit décolorant utilisé pour Madame Durand : .....

Justifier votre réponse :

.....  
.....  
.....

**Pendant le temps de pause de la décoloration, apparaissent des fonds d'éclaircissement.**

### **QUESTION 4 : 4 points**

Compléter le tableau ci-dessous :

| Numérotation | Hauteur de ton        | Fonds d'éclaircissement |
|--------------|-----------------------|-------------------------|
| 1            | Noir                  |                         |
| 2            | Brun                  |                         |
| 3            | Châtain foncé         |                         |
| 4            | Châtain               |                         |
| 5            | Châtain clair         |                         |
| 6            | Bond foncé            |                         |
| 7            | Blond                 |                         |
| 8            | Blond clair           |                         |
| 9            | Blond très clair      |                         |
| 10           | Blond très très clair |                         |

**NE RIEN ÉCRIRE DANS CETTE PARTIE**

**Une décoloration réussie se fait selon un protocole rigoureux.**

**QUESTION 5 : 9 points**

Expliquer la technique d'application sur Madame Durand :

Étapes préparatoires :

- .....  
.....
- .....  
.....

Réalisation :

- .....  
.....
- .....  
.....
- .....  
.....
- .....  
.....
- .....  
.....
- .....  
.....
- .....  
.....
- .....  
.....

|  |                          |                    |
|--|--------------------------|--------------------|
| <b>BP COIFFURE</b>   | <b>Code : 2014-U51-7</b> | <b>SUJET</b>       |
| <b>E5 – SCIENCES – TECHNOLOGIES ET ARTS APPLIQUÉS</b><br><b>U51 – Sciences et technologies</b> |                          | <b>Page S12/22</b> |

# NE RIEN ÉCRIRE DANS CETTE PARTIE

Dans le salon de coiffure, Sophie dispose de différents types de shampooing.

## **QUESTION 6 : 4,5 points**

6.1 Nommer le shampooing utilisé après la réalisation de la décoloration de Madame Durand.

.....

6.2 Préciser 4 rôles de ce shampooing.

- .....
- .....
- .....
- .....

Après la réalisation de la décoloration, Sophie procède à la coloration d'oxydation.

## **QUESTION 7 : 7 points**

Compléter le tableau ci-dessous :

| Composants d'un colorant d'oxydation | Rôles   |
|--------------------------------------|---|
| -                                    | Se révèle quand le mélange avec l'oxydant est réalisé.                |
| -                                    | Donne la couleur, les reflets.  |
| Agent alcalin / ammoniacal           | -<br><br>-<br><br>-   |
| -                                    | Donne la consistance au produit.                                      |
| Agents cosmétiques                   | -   |
| -                                    | Protègent l'ensemble contre l'oxydation ou contre l'oxygène de l'air. |

# NE RIEN ÉCRIRE DANS CETTE PARTIE

Après le shampoing, Sophie réalise un soin à Madame Durand et installe celle-ci sous un appareil à vapeur.

## **QUESTION 8 : 3,5 points**

8.1 Justifier l'utilisation de l'appareil à vapeur (3 réponses attendues).

- .....
- .....
- .....

8.2 Citer un autre service pour lequel il est utilisé :

.....

Sophie termine sa prestation par des conseils à Madame Durand pour entretenir ses cheveux à la maison.

## **QUESTION 9 : 6 points**

Justifier les produits proposés.

| Produits                              | Justifications |
|---------------------------------------|----------------|
| Shampoing cosmétique :                | →<br>→         |
| Soin :                                | →<br>→         |
| Produit de finition ou de brillance : | →<br>→         |

# NE RIEN ÉCRIRE DANS CETTE PARTIE

## PARTIE 4 : CADRE ORGANISATIONNEL ET RÉGLEMENTAIRE DE L'ACTIVITÉ /30 points

Les salons de coiffure ne sont pas considérés comme des lieux de travail à risques, néanmoins, certains risques professionnels sont bien réels et amènent certains coiffeurs à abandonner leur profession. Consciente du problème, Sophie a le souci de mettre en place dans son salon des mesures de prévention simples notamment au niveau de l'installation et de l'aménagement des locaux

Sophie doit faire installer un nouveau système de ventilation dans le local.

### QUESTION 1 : 4 points

1.1 Indiquer un principe de ventilation qui peut-être utilisé dans un salon de coiffure :

.....

1.2 Justifier l'importance de ce dispositif dans un salon de coiffure :

.....

.....

1.3 Citer une maladie à laquelle un coiffeur peut être exposé si ce dispositif n'est pas mis en place.

.....

Dans une revue professionnelle, Sophie lit un article expliquant que les maladies professionnelles qui touchent les coiffeurs sont essentiellement les allergies et les troubles musculo-squelettiques.

### QUESTION 2 : 5 points

2.1 Citer, à partir de l'annexe 2, les deux catégories d'allergies les plus fréquentes dans le domaine de la coiffure.

.....

.....

2.2 Indiquer un exemple d'allergie dans la catégorie la plus fréquente.

.....

|  |                   |             |
|--|-------------------|-------------|
| BP COIFFURE  | Code : 2014-U51-7 | SUJET       |
| E5 – SCIENCES – TECHNOLOGIES ET ARTS APPLIQUÉS<br>U51 – Sciences et technologies |                   | Page S15/22 |

## NE RIEN ÉCRIRE DANS CETTE PARTIE

**2.3** Citer trois causes possibles d'allergies ou d'irritations liées à la mise en œuvre de la décoloration.

- .....
- .....
- .....

En déduire trois mesures de prévention applicables lors de la décoloration :

- .....
- .....
- .....

**Après le temps de pause de la décoloration, le shampoing est effectué avec une eau adoucie.**

### **QUESTION 3 : 4 points**

**3.1** Préciser le rôle de la résine utilisée dans le système d'adoucissement de l'eau.

- .....
- .....
- .....

**3.2** Indiquer deux avantages à utiliser une eau adoucie en salon de coiffure :

- .....
- .....

|  |                          |                    |
|--|--------------------------|--------------------|
| <b>BP COIFFURE</b>   | <b>Code : 2014-U51-7</b> | <b>SUJET</b>       |
| <b>E5 – SCIENCES – TECHNOLOGIES ET ARTS APPLIQUÉS</b><br><b>U51 – Sciences et technologies</b> |                          | <b>Page S16/22</b> |



## NE RIEN ÉCRIRE DANS CETTE PARTIE

Sophie sait que, depuis novembre 2002, les salons de coiffure employeurs doivent mettre en place un travail de réflexion quant aux risques encourus par le personnel dans le cadre de leurs activités professionnelles, débouchant sur la mise en œuvre d'une prévention adaptée.

### **QUESTION 4 : 4,5 points**

4.1 Nommer le document dont un extrait est présenté en annexe 3.

- .....

4.2 Identifier les rôles de ce document (4 réponses attendues).

- .....

- .....

- .....

- .....

4.3 Indiquer les objectifs de ce document (2 réponses attendues).

- .....

- .....

Dans la même revue professionnelle, Sophie lit l'article suivant :

« 50 000 salons en France consomment par an plus de 8 millions de m<sup>3</sup> d'eau et 600.000 MWh environ. Les produits manipulés au quotidien représentent un risque pour la santé du fait des substances contenues mais aussi pour l'environnement car ils sont rejetés. En tout, les salons produisent 75 000 tonnes de déchets.

Les professionnels de la coiffure réagissent en s'engageant pour le développement durable via le label « mon coiffeur s'engage ».

### **QUESTION 5 : 1,5 points**

Identifier, à partir des l'annexes 4 et 5, les points les plus consommateurs d'eau et d'énergie.

| Consommation d'eau : | Consommation d'énergie : |
|----------------------|--------------------------|
| - .....              | - .....                  |
| - .....              | - .....                  |
| - .....              | - .....                  |

# NE RIEN ÉCRIRE DANS CETTE PARTIE

Dans le salon, Sophie met déjà en œuvre le tri des déchets.  
Elle souhaite maintenant inciter toute l'équipe à adopter un comportement responsable dans la gestion de l'eau et de l'électricité. Elle propose des solutions de prévention à l'ensemble des salariés du salon.

## QUESTION 6 : 4,5 points

6.1 Renseigner le tableau suivant à partir de vos connaissances.

| LA GESTION DE L'ÉNERGIE        |   |
|--------------------------------|---|
| Postes consommateurs d'énergie | Moyens préconisés pour économiser l'énergie |
| Chauffage                      | - .....                                     |
| Chauffe eau                    | - .....                                     |
| Éclairage                      | - .....                                     |
| Lave-linge<br>Sèche-linge      | - .....                                     |
| Séchoirs                       | - .....                                     |

6.2 Montrer l'intérêt d'un écolabel pour le salon de Sophie.

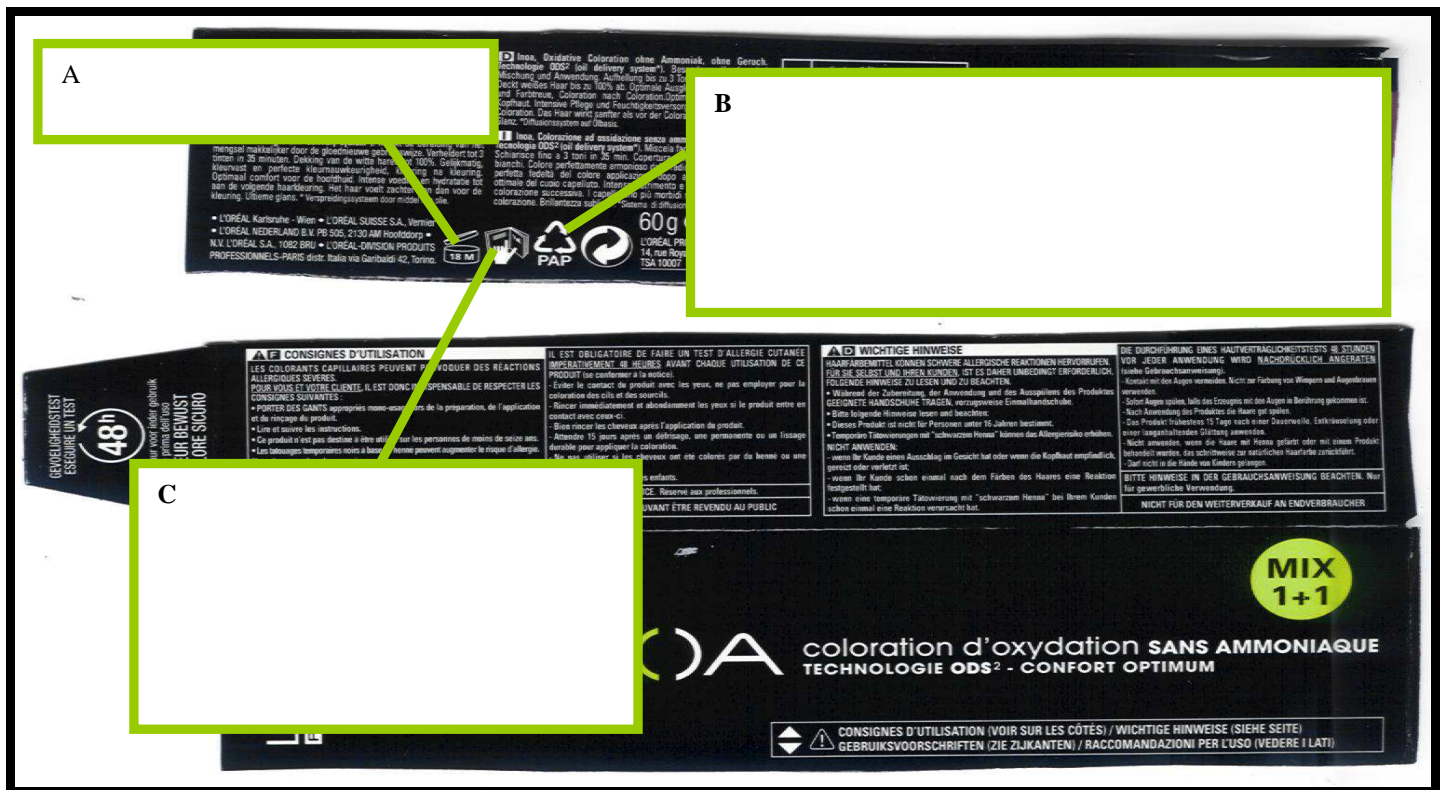
.....  
.....  
.....

# NE RIEN ÉCRIRE DANS CETTE PARTIE

Sophie explique à son apprentie qu'il est important pour le coiffeur de décoder les pictogrammes d'un nouveau produit car celui ci peut être source de danger pour lui même ou pour la clientèle s'il n'y prête pas attention.

## QUESTION 7 : 6,5 points

7.1 Indiquer la signification des pictogrammes A, B et C figurant sur l'emballage ci-dessous :



7.2 Préciser les indications devant obligatoirement figurer sur l'étiquetage d'un produit cosmétique :

.....

.....

.....

.....

.....

.....

.....

.....

.....

.....

|  |                          |                                    |
|--|--------------------------|------------------------------------|
| <b>BP COIFFURE</b><br><b>E5 – SCIENCES – TECHNOLOGIES ET ARTS APPLIQUÉS</b><br><b>U51 – Sciences et technologies</b> | <b>Code : 2014-U51-7</b> | <b>SUJET</b><br><b>Page S19/22</b> |
|--|--------------------------|------------------------------------|

**NE RIEN ÉCRIRE DANS CETTE PARTIE**

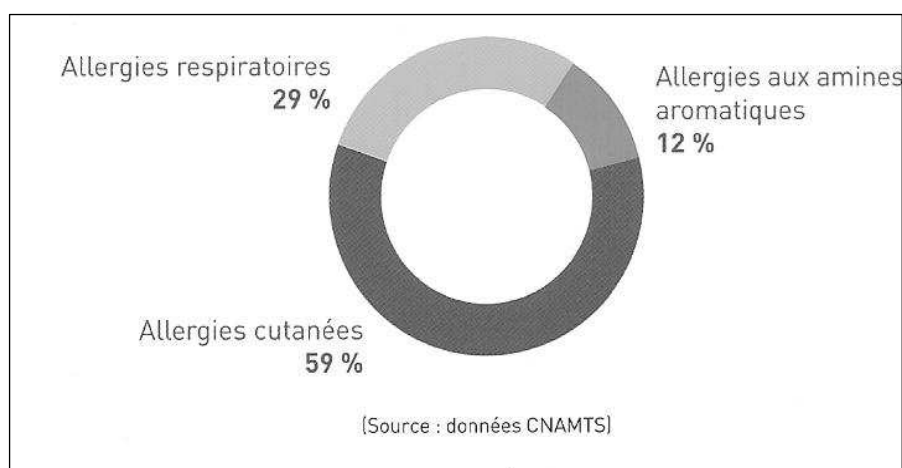
## ANNEXES

### ANNEXE 1 « Les grands principes de bronzage »

Quand on pose sa serviette au soleil, on n'a aucune idée de la révolution en sous-couche épidermique que l'on provoque. Dès que les ultra-violetts viennent les chatouiller, quelques millions de mélanocytes, léthargiques tout le reste de l'année, se réveillent. Ils mettent en marche une ahurissante chaîne de production. Par la stimulation d'une enzyme, des petits grains de pré-mélanine se forment. Les mélanocytes les gardent sous leur aile un temps. Les grains s'oxydent, brunissent, se transforment et deviennent mélanine. Là, ils sont escortés à travers les différentes couches de l'épiderme par les kératinocytes, pour aboutir à la surface et donner une petite couleur. Cette chaîne met environ 72 heures à s'organiser complètement. Après quoi elle fonctionne à plein rendement. Les rythmes s'accélèrent, le nombre de mélanocytes augmente, leur taille aussi. Tout se démultiplie. L'objectif de ce travail interne ne vise qu'à offrir à la peau un «renforcement» de ces couches dont la vraie mission est de réfléchir et d'absorber les U.V. En théorie, la nature est parfaite. En pratique, elle a besoin d'un coup de pouce; spécialement quand on n'a pas la chance d'être brune à peau mâte.

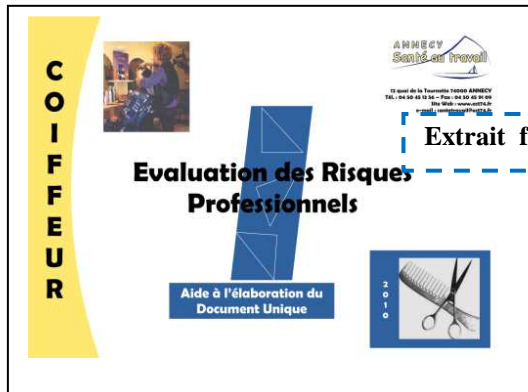
Texte paru dans «Marie-Claire», Sciences et beauté.

### ANNEXE 2 : Répartition des maladies professionnelles reconnues de type allergique



# NE RIEN ÉCRIRE DANS CETTE PARTIE

## ANNEXE 3 : Évaluation des risques professionnels en coiffure



Extrait fiche n° 2

**DANGER LIÉ AUX PRODUITS (Colorants/Décolorants)**

**Conséquences possibles :**

- Allergie cutanée et respiratoire essentiellement, voire oculaire (*les allergies peuvent être une cause d'inaptitude au poste*)
- Irritation cutanée et respiratoire essentiellement, voire oculaire

**Questionnement à avoir :**

|   |   |
|---|---|
| Une pièce spécifique pour la préparation existe-t-elle ?  | OUI <input type="checkbox"/> NON <input type="checkbox"/> |
| Si oui, est-elle ventilée ?   | OUI <input type="checkbox"/> NON <input type="checkbox"/> |
| Des solvants ou des éthers de glycol sont-ils présents dans la composition de certains de vos produits ?    | OUI <input type="checkbox"/> NON <input type="checkbox"/> |
| Des gants de protections sont-ils mis à disposition ?   | OUI <input type="checkbox"/> NON <input type="checkbox"/> |
| Si oui, ces gants sont-ils portés lors de toutes les phases (application, rinçage, nettoyage du matériel) ? | OUI <input type="checkbox"/> NON <input type="checkbox"/> |
| Une zone de stockage des produits existe-t-elle ?   | OUI <input type="checkbox"/> NON <input type="checkbox"/> |
| Les produits utilisés sont-ils sous forme de poudres fines ?  | OUI <input type="checkbox"/> NON <input type="checkbox"/> |

*Rappel : Dans ces fiches, si une case rouge est cochée, un danger est peut être identifié.*

Un danger lié à l'utilisation des colorants/décolorants/permanentes/laques est-il mis en évidence ?

OUI  NON

*Si oui, décrivez dans la page suivante les situations potentiellement à risque spécifique à votre salon*

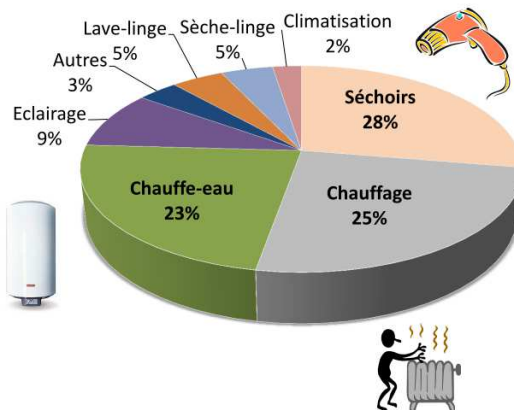
Evaluation des risques – Aide à l'élaboration du document unique – Métier de coiffeur – 2010  
10

SOURCE : <http://www.ast74.fr/upload/fiches/2011/iqgrtoqfwj.pdf> - 05 02 2014 - 10h30

Energie, maîtriser sa consommation

### ANNEXE 4 :

### Ce qui consomme de l'énergie dans un salon



www.crma-bretagne.fr



SOURCE : <http://www.crma-bretagne.fr/Portals/8/basedoc/Environnement/ModuleCoiffeurs2013.pdf> le 04 02 2014 à 11h

BP COIFFURE

E5 – SCIENCES – TECHNOLOGIES ET ARTS APPLIQUÉS  
U51 – Sciences et technologies

Code : 2014-U51-7

SUJET

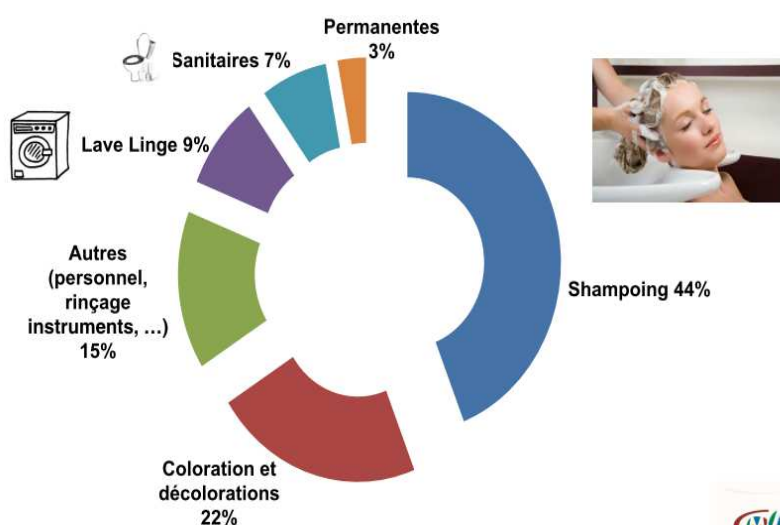
Page S21/22

# NE RIEN ÉCRIRE DANS CETTE PARTIE

Eau, diminuer sa consommation

ANNEXE 5 :

## Principaux postes de consommation d'eau dans un salon



www.crma-bretagne.fr



SOURCE : <http://www.crma-bretagne.fr/Portals/8/basedoc/Environnement/ModuleCoiffeurs2013.pdf> le 04 02 2014 à 11h

## ANNEXE 6 : Écolabel en coiffure



<http://moncoiffeursengage.com/> le 04 02 2014 à 12h

Ce label indique que le salon de coiffure s'engage à

- diminuer sa consommation en eau et en électricité,
- utiliser des colorations et de soins capillaires bio ou contenant un maximum d'ingrédients d'origine végétale,
- diminuer ses déchets,
- gérer ce salon en utilisant des lessives bio, des produits d'entretien verts
- Utiliser un matériel plus ergonomique.

BP COIFFURE

E5 – SCIENCES – TECHNOLOGIES ET ARTS APPLIQUÉS  
U51 – Sciences et technologies

Code : 2014-U51-7

SUJET

Page S22/22