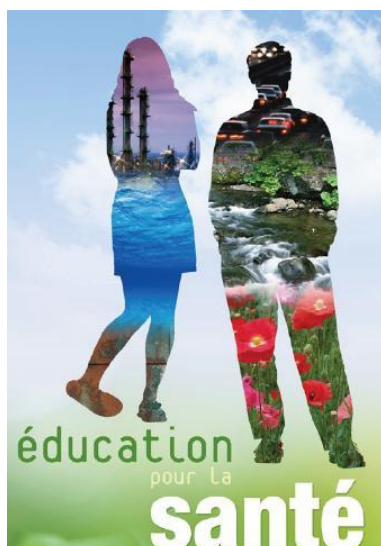


<http://sbssa.spip.ac-rouen.fr/?Sequences-PROFAN-BAC-PRO-ASSP>



Séquences PROFAN - BAC PRO ASSP

- Filière Sanitaire et Sociale - Baccalauréat professionnel "Accompagnement, Soins et Services à la personne" - Ressources nationales -



Date de mise en ligne : jeudi 8 avril 2021

Copyright © sciences biologiques et sciences sociales appliquées - Tous droits réservés

PROFAN est une expérimentation qui a été menée sur plusieurs baccalauréat professionnel dont le bac pro ASSP depuis 2017 dans plusieurs académies.

L'équipe PROFAN en ASSP a ainsi élaboré 4 scénarios pour les enseignements professionnels en ASSP.

Vous trouverez grâce aux liens ci-dessous :

Un accès au PADLET comprenant 4 séquences avec :

- ▶ la présentation de chacune d'entre elles et sa place dans l'acquisition des compétences
- ▶ les documents enseignants tels qu'ils ont été élaborés pour l'expérimentation d'une démarche collaborative
- ▶ les ressources utilisables
- ▶ l'évaluation de la séquence.

https://padlet.com/profan_assp/z4fytj0rblwcnabi

Un accès à la présentation de cette expérimentation par le Réseau National de Ressources en SMS :

<http://nrms.ac-creteil.fr/spip.php?article878>